



The One Stop Solution  
for your Ad Management!




cerca...

[HOME](#) | [BENESSERE](#) | [BELLEZZA](#) | [ALIMENTAZIONE](#) | [SESSO & PSICOLOGIA](#) | [MAMMA](#) | [TEMPO LIBERO](#) | [APPROFONDIMENTI](#)

## Appuntamento con Sana 2011: la fiera del biologico e del naturale

[PDF](#) | [Stampa](#)

Benessere - Stili di vita

Scritto da Francesca Di Giorgio | Lunedì 15 Agosto 2011 09:33



Registrare per vedere cosa consigliano i tuoi amici.

[Tweet](#)

 salone internazionale del naturale  
international exhibition of natural products

Per tutti gli amanti del mondo bio, nelle sue multiformi espressioni, c'è un appuntamento imperdibile, verso la fine dell'estate: si tratta della 23ma edizione del Salone del biologico e del naturale, **Sana**, che si terrà dall'8 all'11 settembre darà il via alla stagione di BolognaFiere.

Sana quest'anno si propone in una veste rinnovata, messa a punto grazie all'impegno di un Comitato

promotore composto dai rappresentanti delle **più importanti associazioni dei produttori** ([FederBio](#), [Confederazione italiana agricoltori](#), [Confagricoltura](#), [Federimpresa Erbe](#), [Unipro](#), [Assorbe](#), [Sste](#), [Fippo](#)). La manifestazione si articola in due aree espositive: il Settore Alimentazione riservato esclusivamente ad aziende con produzioni biologiche certificate e il Settore Benessere dedicato alle aziende con produzioni biologiche certificate e naturali a base di erbe officinali: cibi, prodotti di bellezza, integratori alimentari. All'interno di entrambe le aree sarà presente il settore **Sana Novità**, dedicato ai nuovi prodotti messi sul mercato dopo il 1° ottobre 2010.

I fattori di novità possono spaziare in vari ambiti, dalla produzione al confezionamento, con particolare attenzione verso i temi della sostenibilità ambientale. I visitatori avranno la possibilità di scegliere il prodotto migliore esprimendo un voto. Verranno premiati in Sana Award Benessere le erboristerie che sono riuscite a modulare la propria offerta sulla base della crescente richiesta da parte dei clienti di prodotti cosmetici naturali di qualità, rinnovando servizi e prodotti. Antonio Argentieri, presidente del Gruppo Vendite in Erboristeria di Unipro/Confindustria afferma: "Questo settore da anni registra un incremento superiore a quello del mercato cosmetico generale italiano, con una crescita del 5,5% (contro l'1,1% del mercato totale) per un valore di sell-out di oltre 365 milioni di euro (sul totale di 9.272) e si sviluppa sull'onda di un fenomeno sociale che cresce sempre più verso il verde, il rispetto dell'ambiente e il naturale". All'interno di Sana c'è anche un'area dedicata ai locali pubblici: il premio Locale Bravo Bio, organizzato dalle riviste Ristoranti, Bargaionale e Planetahotel del Gruppo 24 Ore, in collaborazione con Sana, è rivolto a ristoranti, pizzerie, bar, hotel, che si servono di prodotti biologici certificati.

"Qualità, professionalità e internazionalità - sostiene Duccio Campagnoli consigliere delegato di BolognaFiere - sono le linee guida della prossima edizione. Oltre 400 le aziende che hanno già confermato la loro presenza, quasi 40.000 i metri quadri espositivi articolati in cinque padiglioni (uno in più del previsto)".

Proprio l'apertura ai mercati internazionali rappresenta un'importante caratteristica dell'edizione 2011 di Sana: come sottolinea Paolo Carnemolla, Presidente FederBio "un forte investimento ha l'obiettivo di portare a Sana 200 buyer esteri. In collaborazione con l'ICE è in corso una selezione di 200 operatori provenienti da paesi di sicuro interesse per espositori e operatori: Libano, Emirati Arabi Uniti, USA e paesi dell'Est Europeo".

A questo si aggiunge un'attenzione rivolta verso l'Europa occidentale, per attirare anche il mercato di aree come Francia, Spagna e Germania. "Apertura all'estero, dunque, e allo stesso tempo rivendicazione della centralità del ruolo svolto dall'Emilia Romagna", nelle parole di Tiberio

ADTECH

AD SERVING

 The One Stop Solution for  
your Ad Management!


### Ultime notizie

- » [Intestino irritabile? Con il caldo i problemi aumentano](#)
- » [Appuntamento con Sana 2011: la fiera del biologico e del naturale](#)
- » [Peccati di gola in vacanza? Con qualche attenzione sono concessi!](#)
- » [BENé 2011: il benessere nell'incanto dell'arte](#)
- » [Bambine e matematica: un rapporto su cui pesano i pregiudizi materni](#)
- » [Aria condizionata? Il pediatra è favorevole](#)
- » [Vacanze in forma: 12 segreti per bruciare calorie anche in spiaggia](#)
- » [Bere fa bene alla salute, ma quale acqua scegliere?](#)

### Le ultime di Benessere

- » [Appuntamento con Sana 2011: la fiera del biologico e del naturale](#)
- » [BENé 2011: il benessere nell'incanto dell'arte](#)
- » [Vacanze in forma: 12 segreti per bruciare calorie anche in spiaggia](#)
- » [PUMA x Deadmau5: la nuova collezione PUMA creata solo per Foot Locker](#)
- » [Per abbronzarvi via le foglie di fico!](#)
- » [Salmonella: scoperto un nuovo ceppo che resiste agli antibiotici](#)

[PIÙ LETTE](#) | [ULTIME](#) | [COMMENTI](#)

Rabboni, Assessore agricoltura, economia ittica, attività faunistico-venatoria "Non solo l'Emilia-Romagna è la prima regione del centro nord per produzione biologica, ma è anche la prima in Italia per consumo, secondo l'ultima indagine BioBank. In Emilia-Romagna inoltre hanno sede alcuni dei principali gruppi produttivi nazionali ed europei. Né va dimenticato che siamo una delle realtà europee più vivaci, sul fronte della ricerca, per la riduzione dell'uso della chimica in agricoltura. Per tutti questi motivi sono certo che l'edizione di Sana 2011 si confermerà come un appuntamento importante e di grande interesse per gli operatori economici e per i consumatori, oltre che un'opportunità importante per l'ulteriore sviluppo del comparto".

A dispetto infatti della pesante crisi economica che ha prodotto un taglio generalizzato e piuttosto consistente nei consumi, il settore del biologico fa registrare una forte crescita, come confermato dai dati Ismea relativi alle vendite nella Gdo durante il primo quadrimestre del 2011: +11,5% per i prodotti confezionati e +9,2% per l'ortofrutta, che incide sul totale per il 21,7%. Il desiderio di qualità, controlli, sicurezza e genuinità dei prodotti, insieme ad un crescente interesse verso un comparto come quello del biologico che sempre più afferma la sua indipendenza rispetto a quello dei prodotti tradizionali, vincono dunque sull'attenzione al contenimento della spesa.

Completa l'offerta di Sana una fitta agenda di convegni, incontri, workshop, che consentono agli operatori di usufruire di importanti occasioni di aggiornamento e confronto.

Una tre giorni densa ed estremamente interessante, per chi già da tempo ha fatto scelte in direzione del biologico e per chi a questo ambito si sta accostando, con domande e curiosità.

Francesca Di Giorgio



Registrazione per vedere cosa consigliano i tuoi amici.

Tweet

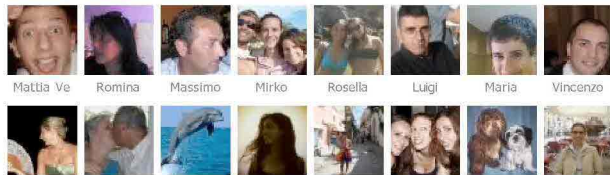
Ritrovaci su Facebook



wellMe.it

Mi piace

A 6,723 persone piace wellMe.it.



Plug-in sociale di Facebook

Tags: [Biologico](#) [Sana 2011](#)

Articoli correlati:

- 30/05/2011 - Il vino fa bene! Soprattutto se senza solfiti (e se bev...
- 10/02/2010 - Autismo, maggiore il rischio se la mamma ha 40 anni
- 28/01/2010 - Fertilità, in calo dopo i 30 anni
- 13/10/2009 - Curare il jet lag: secondo studi inglesi un farmaco lo ...

Articoli meno recenti nella stessa categoria:

- 04/08/2011 - Cent'anni e non sentirli: come ereditare la longevità e...
- 28/07/2011 - Vacanze con Fido: l'estate è salata
- 26/07/2011 - Mangiare parassiti per riprogrammare il nostro sistema ...
- 20/07/2011 - Aumentano le "nuove" dipendenze: il maggior rischio vie...

[Pagina successiva >>](#)

Commenti (0)

[Aggiungi nuovo](#)

Commenta

I tuoi dettagli:

Nome:   
 Email:  [notifica](#)  
 sito web:

Commento:

Titolo:

GRATIS UNA VOLTA A SETTIMANA  
IL MEGLIO DI wellMe.it



ABBONATI!

Facebook



Twitter



Feed RSS



L'INSOSTENIBILE IRONIA DEL  
SESSO  
gli articoli di  
FIAMMETTA SCHARF

I prossimi eventi

Gio Set 08

[Sana 2011](#)

Ven Set 09

[Sana 2011](#)

Sab Set 10

[Sana 2011](#)

Dom Set 11

[Sana 2011](#)

Ven Nov 18

[BENé 2011](#)

Sab Nov 19

[BENé 2011](#)

Dom Nov 20

[BENé 2011](#)

[Visualizza Calendario Completo](#)

Cerca per TAG

alimentazione alimentazione sana  
 alzheimer antiossidanti **attività fisica**  
 bambini cancro cervello cuore  
 depressione diabete **dieta** dna  
 donne estate 2011 fumo  
**gravidanza** ironia sesso malattie  
 cardiovascolari mamma e bimbo  
 ministero della salute **obesità** pelle  
 prevenzione rimedi naturali **SESSO**  
 stress tumore tumori vaccino



GLI AUTORI:

Marina Piconese

[LEGGI TUTTI GLI ARTICOLI](#)

Strumenti