



Promosso da



Allevamenti. Sostenibile non basta: il modello è quello del **Bio**

SANA - Bologna

Sala Suite - Centro Servizi Blocco D

10.09

ore 10:30 - 13:00

Un altro modo di allevare è possibile.

Più rispettoso degli animali, dell'ambiente e dell'uomo. Per un allevamento che sia naturale e sostenibile, anche dal punto di vista economico, la strada è quella del biologico.

10:30

Introduce: Maria Grazia Mammuccini, presidente FederBio

Tavola rotonda sulle politiche europee

TALK

Maria Grazia Mammuccini, FederBio

Eleonora Evi, Eurodeputata, commissione Ambiente, salute e sicurezza alimentare - Europa Verde

Camilla Laureti, Eurodeputata, commissione Agricoltura e sviluppo rurale - PD, Gruppo dell'Alleanza progressista di Socialisti e Democratici

Franco Ferroni, WWF

Federica Luoni, Lipu

11:30

Quanto inquina l'allevamento intensivo

Damiano Di Simine, Legambiente

L'uso degli antibiotici negli allevamenti: quale impatto sulla salute dell'uomo

Martino Abrate, ISDE

Salviamo le razze locali

Raffaella Ponzio, Slow Food

L'Agricoltura: una case history

Valentino Mercati, ABOCA

12:15

Presentazione Progetto Biosmartzoo

Strumenti innovativi per il miglioramento, il monitoraggio e la tracciabilità di elevati standard di benessere animale e alimentazione biologica nelle filiere zootecniche

Nicola Stanzani, FederBio Servizi

Sperimentazione e analisi della sostenibilità tecnica dello standard High Welfare FederBio per il benessere animale nelle filiere interessate

Sujen Santini, Filbio

Linee guida per una corretta alimentazione biologica nelle filiere interessate

Francesco Lombardini, Assoavi

Stefano Mengoli, Bovinitaly

Definizione di un sistema per il monitoraggio degli impatti del metodo di produzione biologica sull'ambiente e sul benessere degli animali

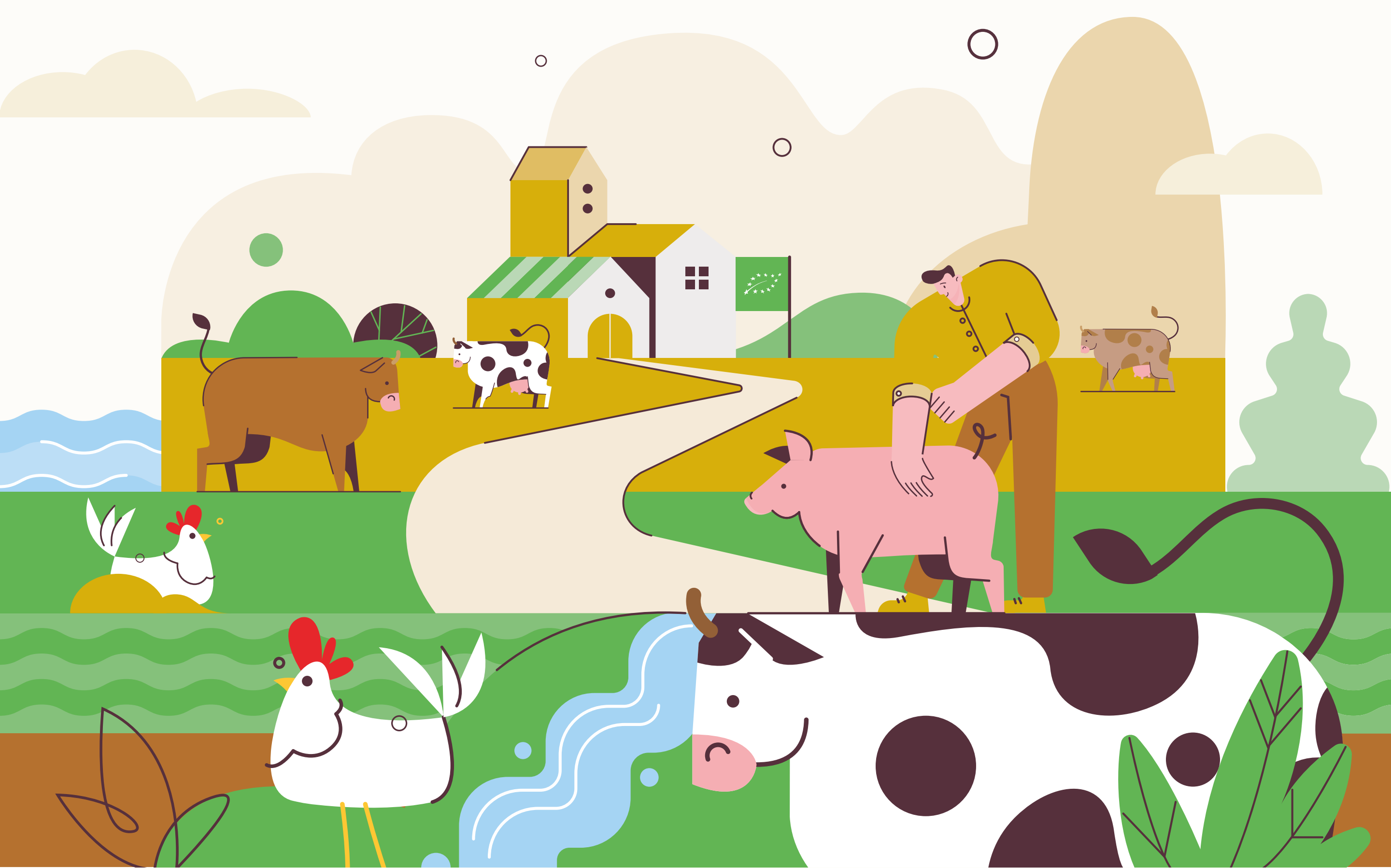
Diletta Chiattelli, Università di Perugia

Lucia Rocchi, Università di Perugia

Applicazione della piattaforma di tracciabilità FIP4 agli allevamenti bovini e avicoli

Gianluca Mazza, Feelera

Modera: Silvia Marzialetti, Il Sole 24 ore



Insieme con

